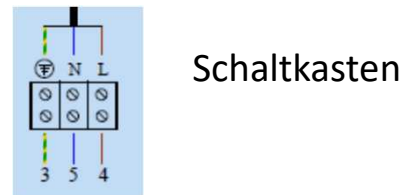
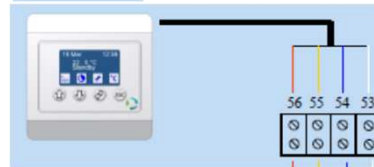


Abgesicherte Einspeisung je Gerät  
 230 V, max. 6,5 A  
 z.B. 3 x 1,5<sup>2</sup>, Klemmen 3-5



Schaltkasten

Fernbedienung an Master oder Einzelgerät  
 z.B. geschirmt 2 x 2 x 0,8<sup>2</sup>, Klemmen 53-56



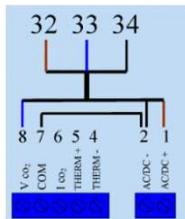
Kontakt BMZ, Klemmen 41 + 42

41-42  
 Feuer  
 BMZ  
 230 V

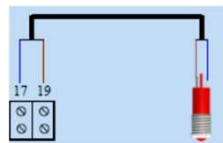
Start / Stop Kontakt, Klemmen 29+30



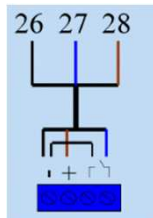
Zubehör:



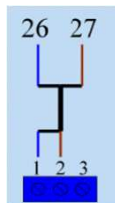
Aktiver CO2 Fühler  
 z.B. 2 x 2 x 0,8<sup>2</sup>  
 Klemmen 32-34



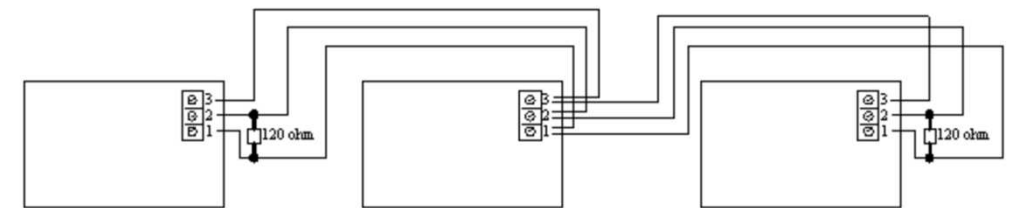
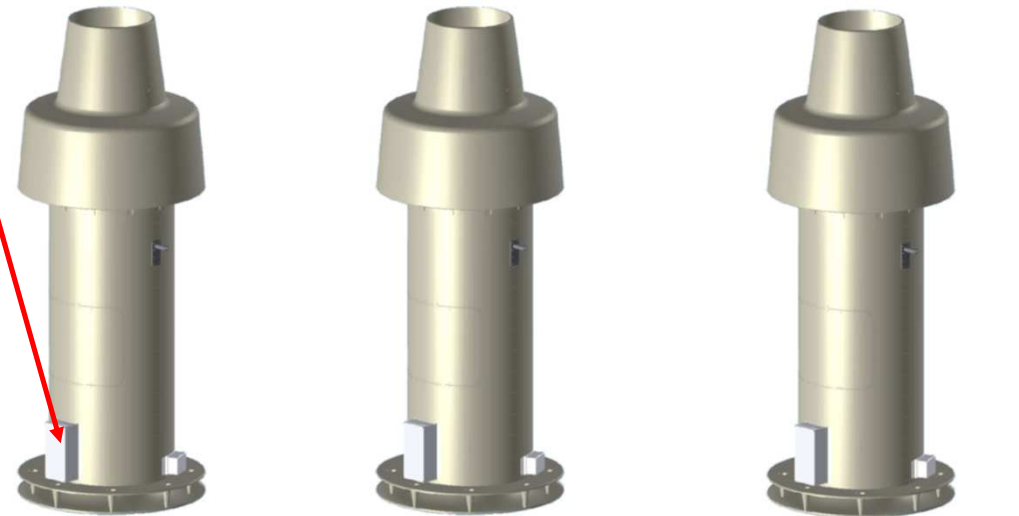
Optische Filteranzeige  
 z.B. 3 x 1,5<sup>2</sup>  
 Klemmen 17 + 19



Präsenzmelder  
 z.B. 2 x 2 x 0,8<sup>2</sup>  
 Klemmen 26-28



Hygrostat  
 z.B. 2 x 2 x 0,8<sup>2</sup>  
 Klemmen 26+27



Master

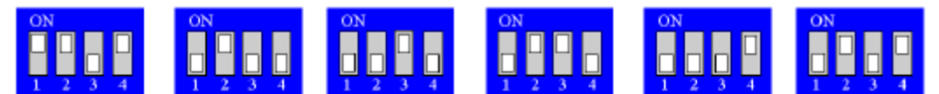
Slave 1-4

Letzter Slave

Master-Slave Karte für Steckplatz auf Hauptplatine  
 Kabel: 3 Adern geschirmt  
 z.B. 2 x 2 x 0,8<sup>2</sup>



Achtung Anfangs- und Endwiderstand nicht vergessen!



Master Slave 1 (s1) Slave 2 (s2) Slave 3 (s3) Slave 4 (s4) Slave 5 (s5)

Dipschaltereinstellungen auf Hauptplatine